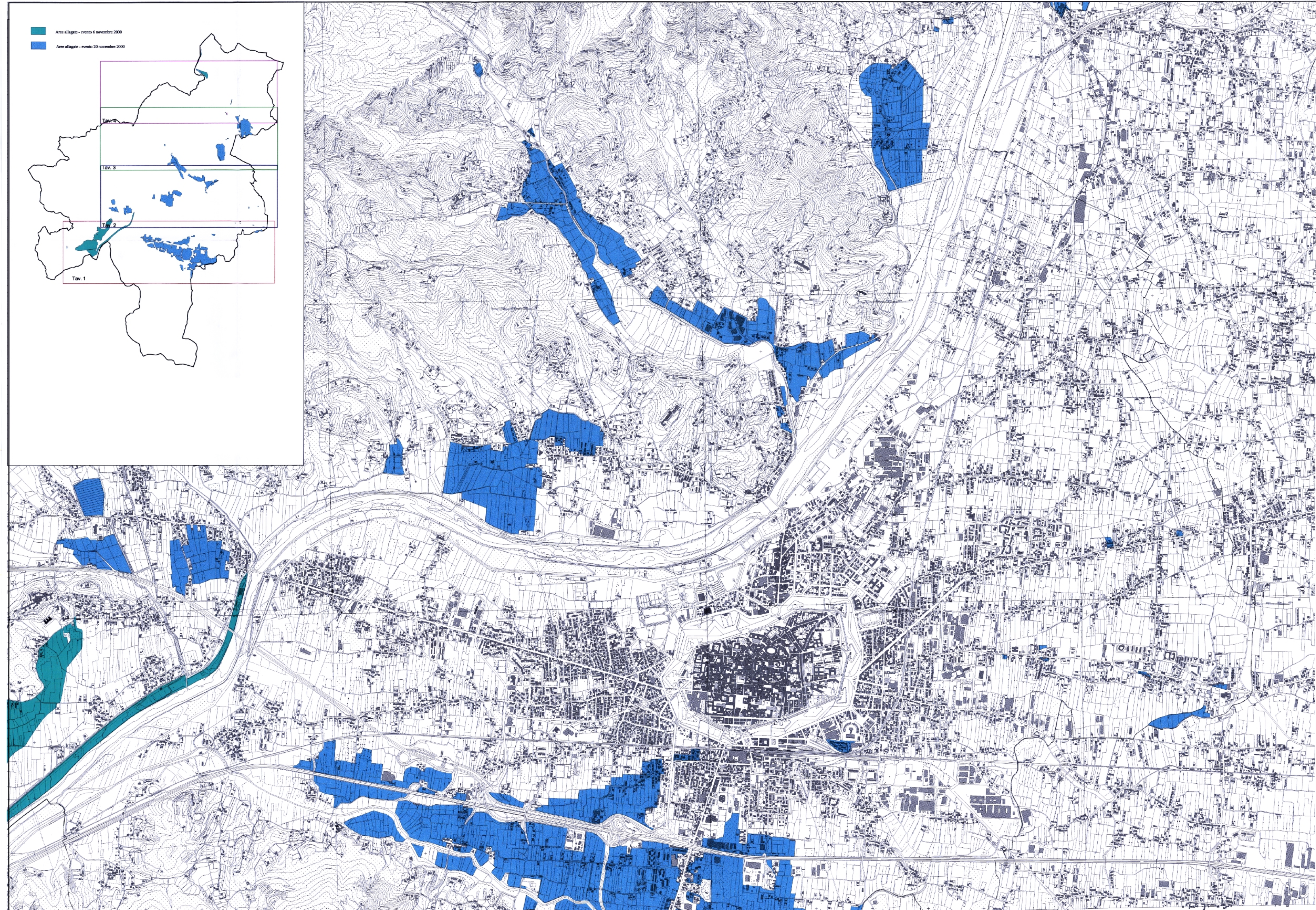
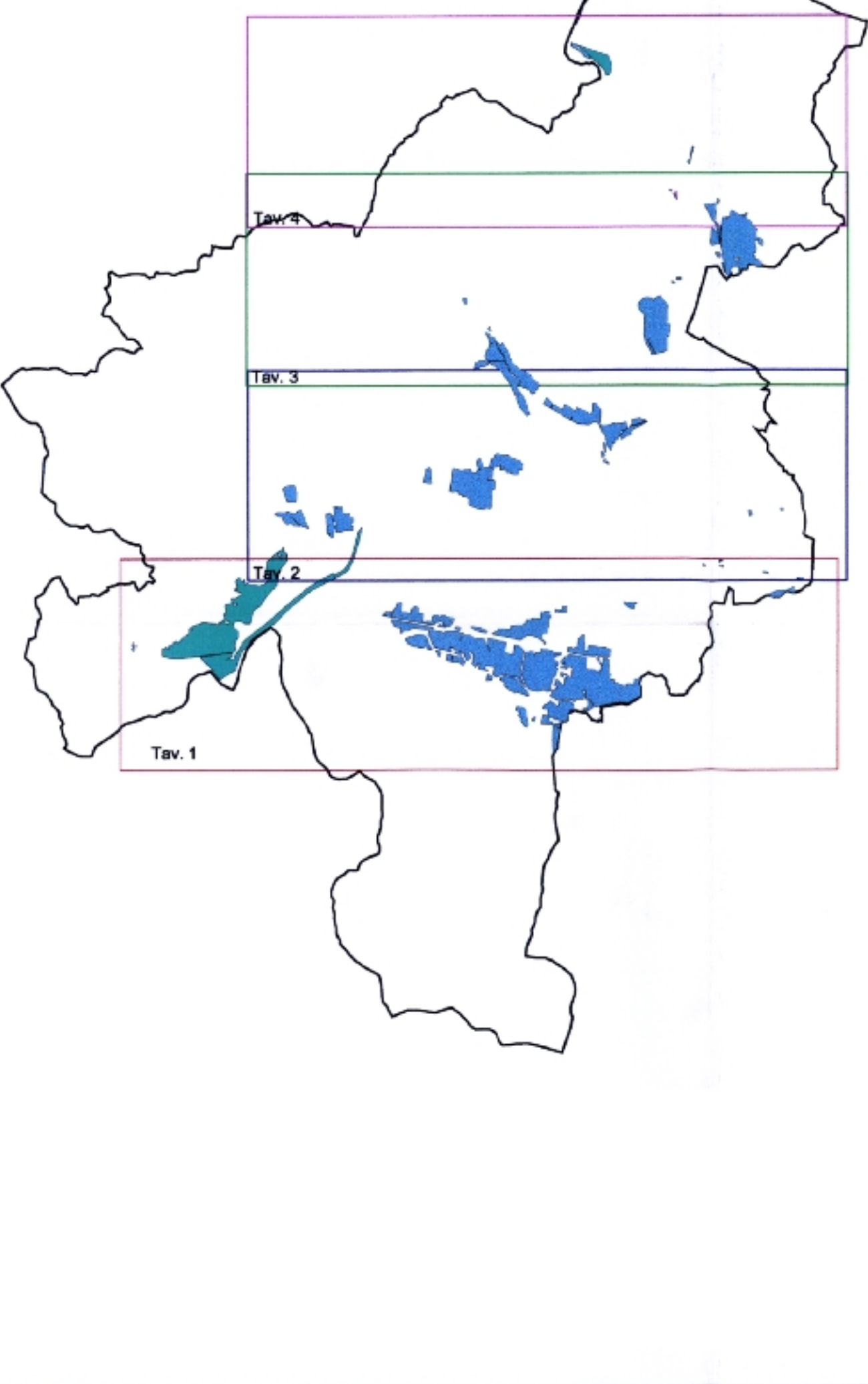


■ Aree allagate - evento 6 novembre 2000
■ Aree allagate - evento 20 novembre 2000



COMUNE DI LUCCA

Giunta Municipale: Sindaco: Pierluigi Fiaschi
 Assessore: Massimo Di Stefano
 Assessore: Massimo Di Stefano

Settore Pianificazione Urbanistica

Redazione: **UFFICIO PIANO REGOLATORE**
 Dirigente: Ing. Riccardo Tosi
 Funzionari: Dott. Silvia Nardi
 Geom. Franco Bonaventura, Geom. Marco Della Lunga
 Geom. Roberto Cioffi, Geom. Silvia Nardi

Collaboratori esterni: Arch. Elisabetta Baglieri, Arch. Riccardo
 Della Lunga, Geom. Stefano Nardi, Geom. Elisabetta Bonaventura
 Collaboratori in TI (C.O.T.): Giovanni Basso

Consulenze: **STUDIO ARCHITETTI BENVENUTO**
 Prof. Arch. Antonio Basso
 Arch. Riccardo Bonaventura
 Ing. Luigi Bonaventura



Tavola
All. 6.2
 Scala
 1:10000
 Luglio 2001

Quadro conoscitivo
**EVENTI ALLUVIONALI
 6 E 20 NOVEMBRE 2000 -
 AREE ALLAGATE**
INTEGRAZIONE AL QUADRO CONOSCITIVO A SEGUITO DELLE OSSERVAZIONI
 Elaborazione grafica: S.I.C.O.T. - Sistema Informativo Comunale Territoriale

Piano Strutturale